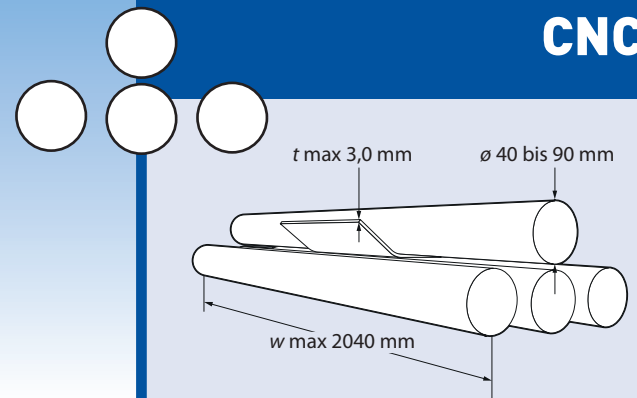
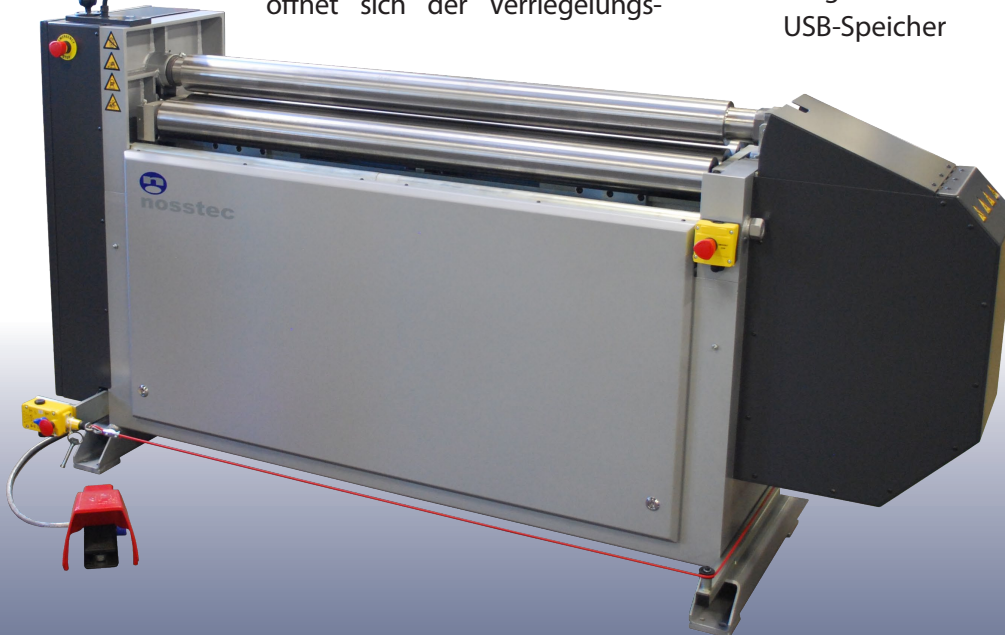


## RUNDBIEGE- MASCHINE 8344

Das für kleine bis mittlere Produktionsmengen sowie komplexe Formen geeignete Modell 8344 CNC kann Profile mit variablen Radien und Sektionen biegen. Die Konstruktion mit drei unteren Biegewalzen in einer schwenk- und höhenverstellbaren Kassette ermöglicht die Umformung von sehr komplexen Profilen in einem einzigen Ablauf. Die drei Walzen in der Kassette dienen als Vorbiegungswalze, Unterwalze und abschließende Biegewalze. Das Kassettensystem ermöglicht auch die Ersetzung der Walzen durch andere Größen (gilt für 70, 80 und 90 mm). Die Spezialkonstruktion der Maschine und die Anordnung der vier Walzen verhindern jegliche zwischenzeitliche Behandlung der Bleche zwischen Vorbiegung und abschließender Biegung. Dank dieses vereinfachten Verfahrens kann der Lagerraum um die Maschine herum verkleinert werden. Außerdem werden eine bessere Wiederholgenauigkeit und eine höhere Produktivität erzielt.



Die Einstellung der Kassette auf die programmierte Position erfolgt mit Hilfe von Kugelgewindespindeln. Nach Abschluss des Biegungsprozesses öffnet sich der Verriegelungs-



bügel auf der rechten Seite, damit das Profil entfernt werden kann. Wenn die Bearbeitung des Profils noch nicht abgeschlossen ist, kann diese Funktion im Steuerprogramm übersprungen werden.

In der Standardausführung wird die Maschine mit gehärteten und geschliffenen Walzen, einem Motor mit 400 V und 3 Phasen sowie 24 V Steuerspannung geliefert.

- ▶ CNC-Steuerung mit der Möglichkeit, 200 Programme intern zu speichern, mehr mit externem USB-Speicher angeschlossen
- ▶ Vorbiegung und abschließende Biegung in einem Zyklus
- ▶ Alle vier Walzen werden angetrieben
- ▶ Bombierte Walzen
- ▶ Programmierbare Achse
- ▶ Konstruktionsschwerpunkt höchste Präzision
- ▶ Walzen in austauschbarem Kassettensystem
- ▶ Der Verriegelungsbügel kann geöffnet werden
- ▶ Einstellbare Bombierung der unteren Walze
- ▶ Programmsicherung auf externem Computer oder USB-Speicher

Nosstec AB, Kristineholmsvägen 12, 441 39 Alingsås, SCHWEDEN

Tel.: +46 (0)512 - 298 85 • Fax: +46 (0)512 - 298 89 • E-Mail: [info@nosstec.se](mailto:info@nosstec.se) • Web: [www.nosstec.se](http://www.nosstec.se)

Aus urheberrechtlichen Gründen ist die Reproduktion und Vervielfältigung von Texten, Tabellen und Abbildungen in diesem Handbuch ohne schriftliche Genehmigung von Nosstec AB untersagt.

## Anwenderfreundliches Bedienfeld

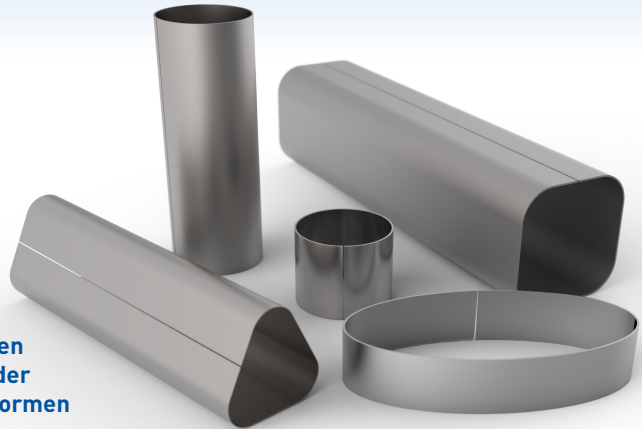
Die Programmierung der Maschine wird durch verschiedene auf dem Bildschirm erscheinende Menüs erleichtert. Zur weiteren Vereinfachung der Programmierung haben die Schaltflächen mehrere Funktionen, die sich automatisch dem jeweiligen Menü anpassen. Die CNC-Steuerung hat eine Speicherkapazität für 200 Programme. Mit einem externen angeschlossenen USB-Speicher gibt es fast unbegrenzte Speichermöglichkeiten.

Diese Programme bestehen aus Sektionen, die jeweils einen Biegewert enthalten. Dadurch wird die schnelle und einfache Programmierung der Maschine für verschiedene Biegeabläufe möglich. Das CNC-System kann mit Interpolation arbeiten, wobei die Walzen zusammen mit dem Vorschub eingestellt werden.

## Optionen

- ▶ Einstellbare Bombierauflage
- ▶ Verchromte Walzen
- ▶ Walzen mit Adiprene-Beschichtung oder mit Nuten
- ▶ Stapeltische
- ▶ Programmierbarer Stützhebel
- ▶ Zusätzliche Sicherheitsausstattung
- ▶ Zufuhr- und Ausgabegeräte

**Produktsorten  
wie Rohre oder  
elliptische Formen**



Art.nr.	8344	-401010	-401208	-401507	-401706	-402005
Kapazität		10/10	12/08	15/07	17/06	20/05
Arbeitslänge (w)	mm	1008	1258	1508	1750	2008
Maximale Blechstärke Alu (250 N/mm <sup>2</sup> ) (t)	mm	1,0	0,8	0,7	0,6	0,5
Durchmesser der Walzen (ø)	mm	40	40	40	40	40
Motorleistung	kW	0,75	0,75	0,75	0,75	0,75
Max. Betriebsgeschwindigkeit	m/min	4,6	4,6	4,6	4,6	4,6
Nettogewicht	kg	650	700	750	800	850

Art.nr.	8344	-550715	-600720	-601010	-701020	-801025	-901030	-601208	-701215	-801220
Kapazität		7/15	7/20	10/10	10/20	10/25	10/30	12/08	12/15	12/20
Arbeitslänge (w)	mm	740	740	1020	1040	1040	1040	1250	1290	1290
Maximale Blechstärke Stahl (400 N/mm <sup>2</sup> ) (t)	mm	1,5	2,0	1,0	2,0	2,5	3,0	0,8	1,5	2,0
Durchmesser der Walzen (ø)	mm	55	60	60	70	80	90	60	70	80
Motorleistung	kW	0,75	0,75	0,75	0,75	0,75	0,75	0,75	0,75	0,75
Max. Betriebsgeschwindigkeit	m/min	6,3	6,9	6,9	8,1	9,2	10,4	6,9	8,1	9,2
Nettogewicht	kg	650	650	650	650	700	750	700	700	750

Art.nr.	8344	-901225	-701510	-801515	-901520	-701707	-801712	-901716	-802010	-902015
Kapazität		12/25	15/10	15/15	15/20	17/07	17/12	17/16	20/10	20/15
Arbeitslänge (w)	mm	1290	1540	1540	1540	1790	1790	1790	2040	2040
Maximale Blechstärke Stahl (400 N/mm <sup>2</sup> ) (t)	mm	2,5	1,0	1,5	2,0	0,7	1,2	1,6	1,0	1,5
Durchmesser der Walzen (ø)	mm	90	70	80	90	70	80	90	80	90
Motorleistung	kW	0,75	0,75	0,75	0,75	0,75	0,75	0,75	0,75	0,75
Max. Betriebsgeschwindigkeit	m/min	10,4	8,1	9,2	10,4	8,1	9,2	10,4	9,2	10,4
Nettogewicht	kg	800	750	800	850	800	825	875	850	900

Der Vorbiegungswert entspricht etwa 70 % des angegebenen Materials.

### Modell 8344 mit einem Durchmesser von 40 mm und Kassette für Lamellen und Reflektoren



Die Konstruktion der Maschine basiert abgesehen von der Kassette auf den Grundsätzen der anderen Modelle der Baureihe 8344. Die Walzen sind hier auf der gesamten Biegelänge zur verstellbaren Bombierung der Walzen mit Auflagen ausgestattet.

Sie sind gehärtet und haben verchromte und polierte Oberflächen, damit auf den Werkstücken keine Spuren entstehen. Die Bombierung der oberen Walze erfolgt mit einem Querträger, der sich im Verhältnis zur Auflage um 90 Grad dreht und so Raum für den gebogenen Teil des Bleches schafft. Die Maschine mit Walzen, deren Durchmesser 40 mm beträgt, ist ausschließlich zur Biegung von Aluminium vorgesehen.